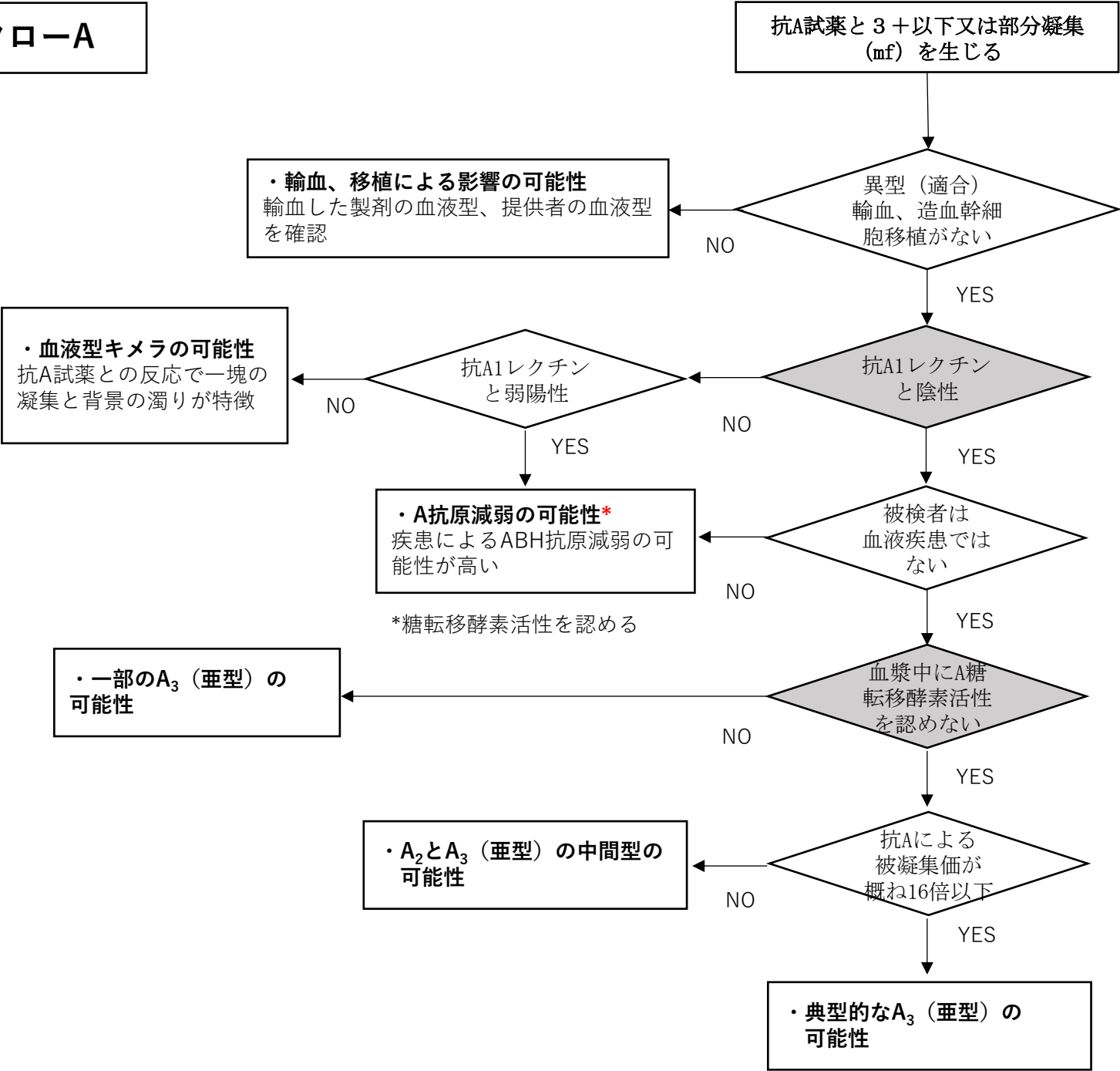


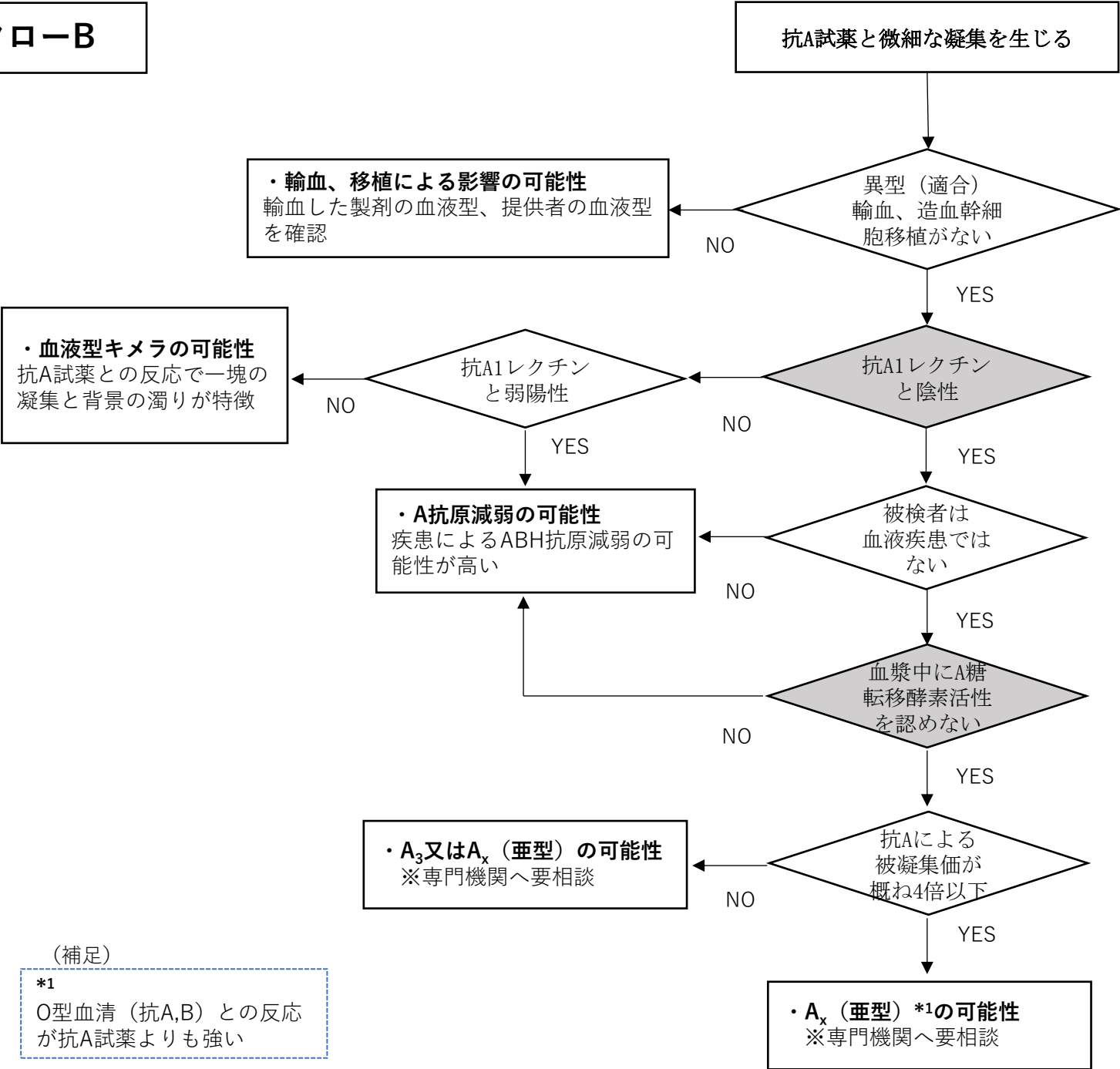
# 輸血のための検査マニュアル Ver1.4

(別紙) ABO亜型 鑑別フローチャート

# 検査フローA

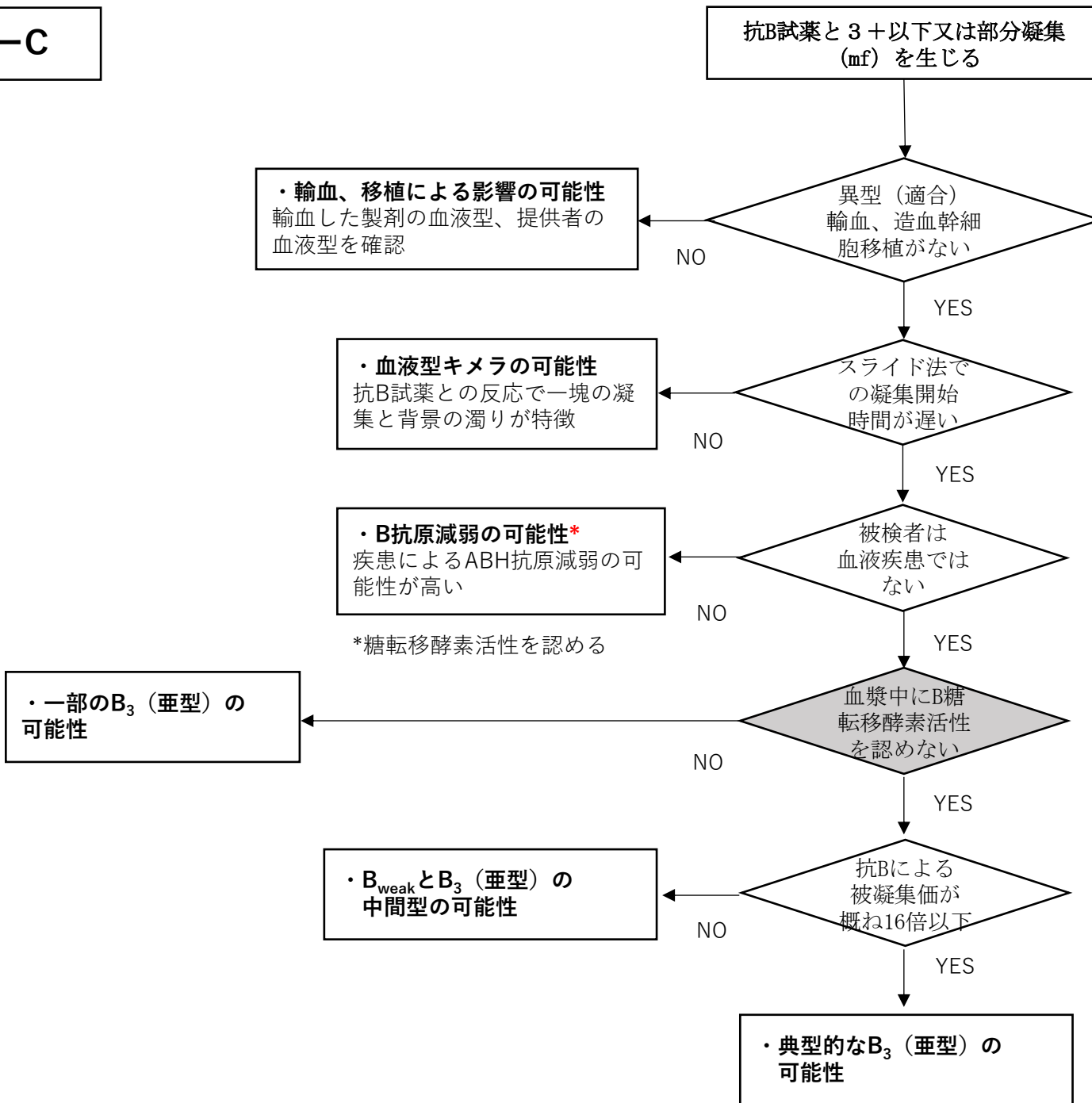


# 検査フローB

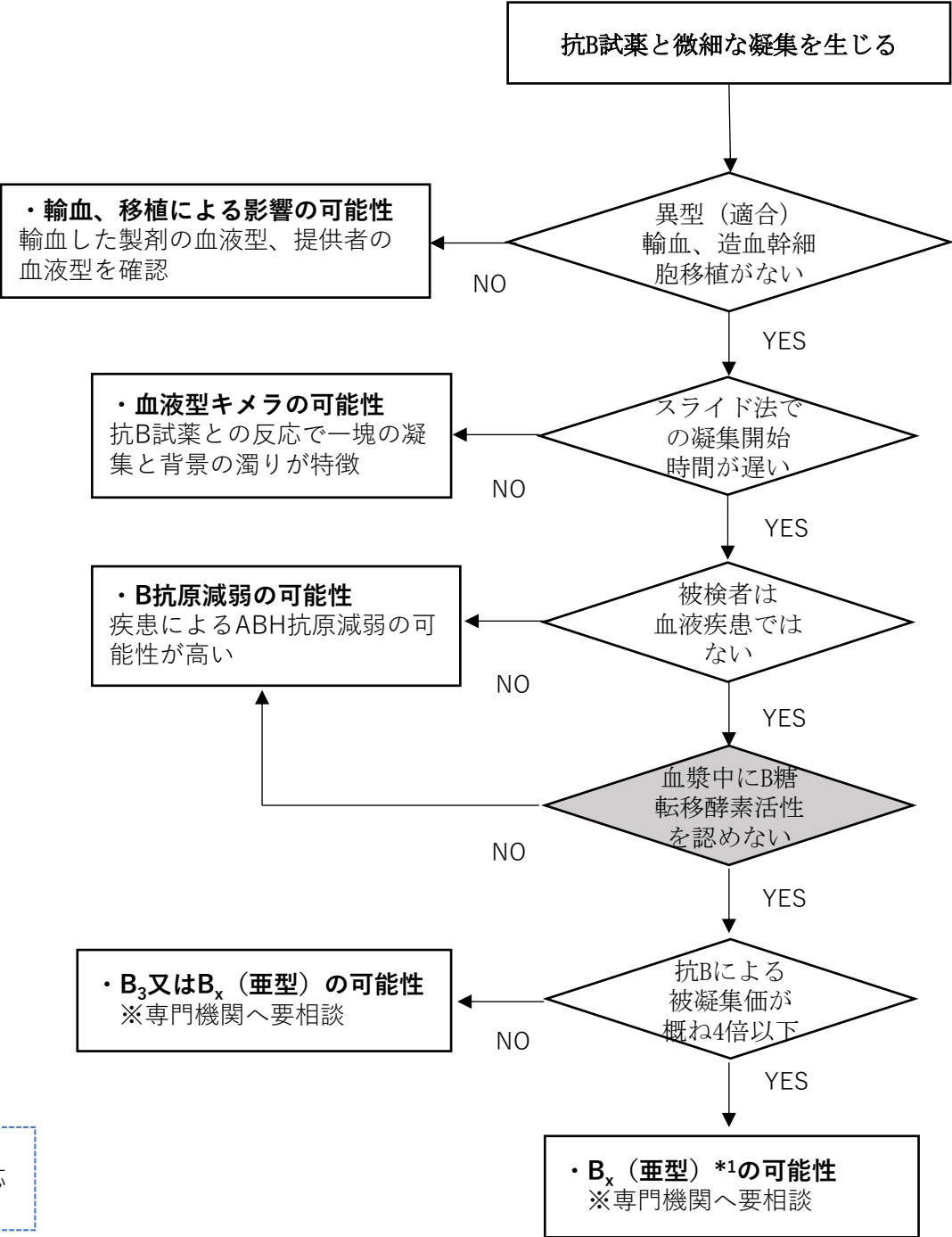


(補足)  
\*1  
O型血清 (抗A,B) との反応が抗A試薬よりも強い

# 検査フローC

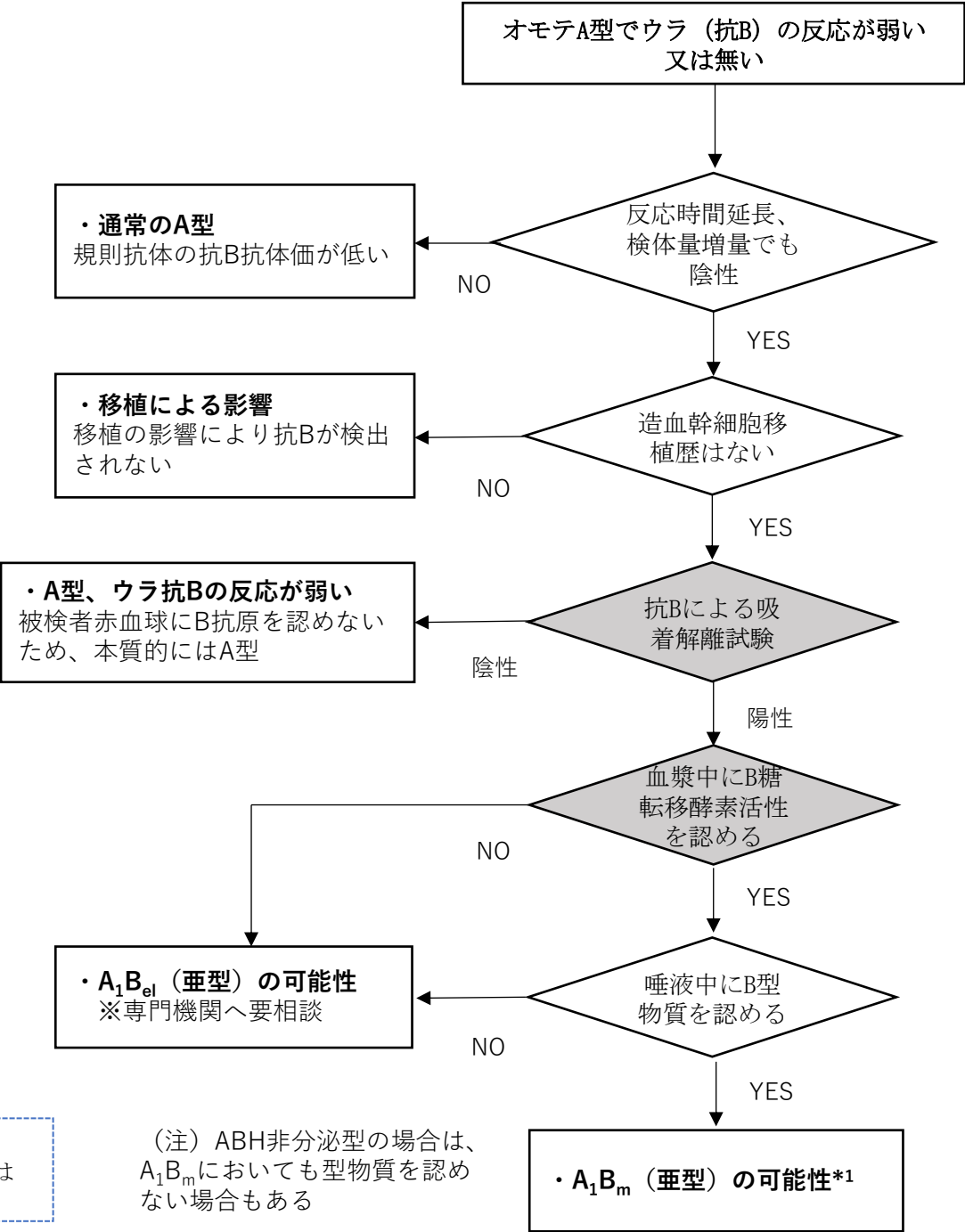


# 検査フローD



(補足)  
\*1  
O型血清（抗A,B）との反応  
が抗B試薬よりも強い

# 検査フロー-E

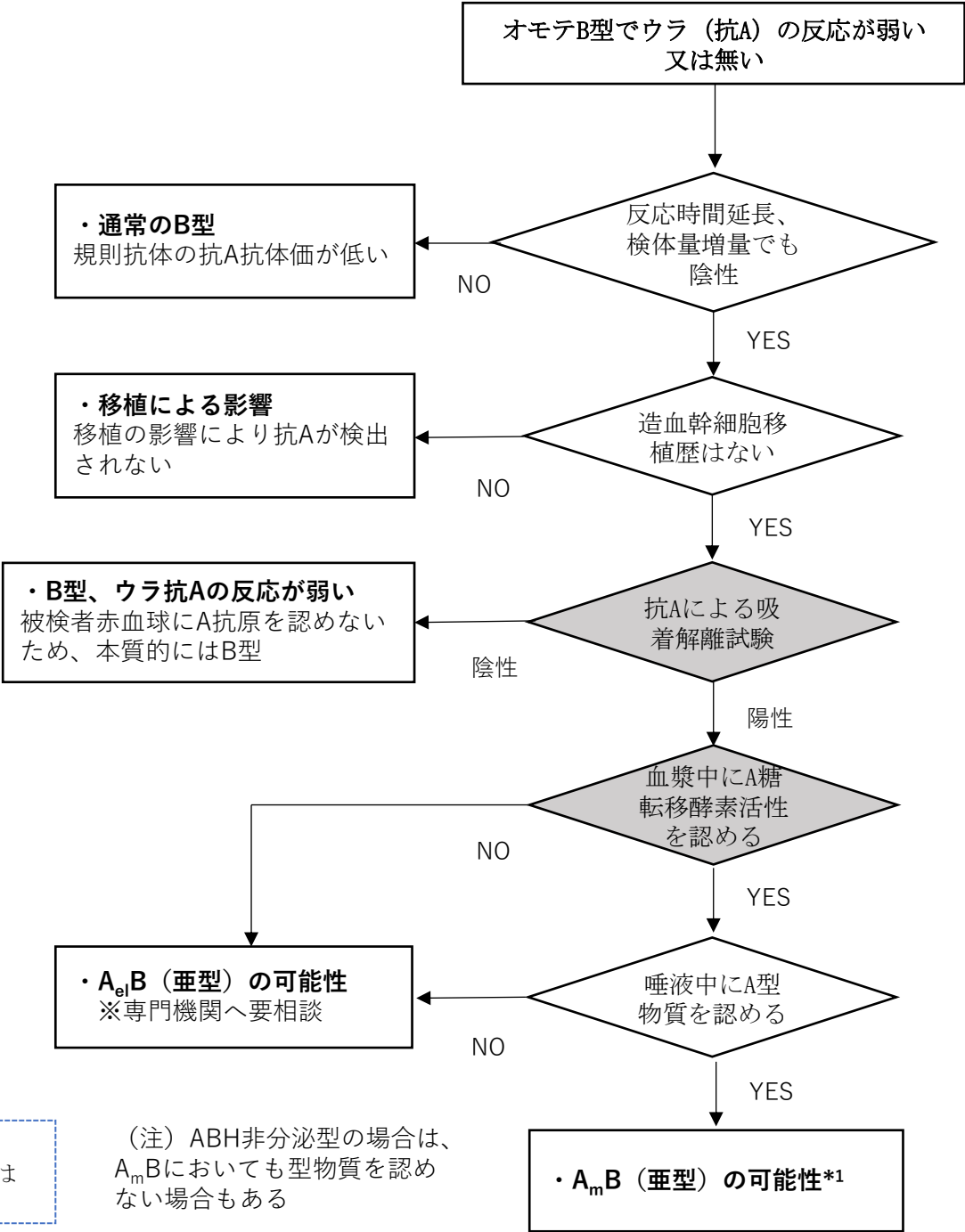


(補足)

\*1  
B (AB) の混在割合が1%以下のA/B又は  
A/ABキメラの可能性は否定できない

(注) ABH非分泌型の場合は、  
A<sub>1</sub>B<sub>m</sub>においても型物質を認め  
ない場合もある

# 検査フローF

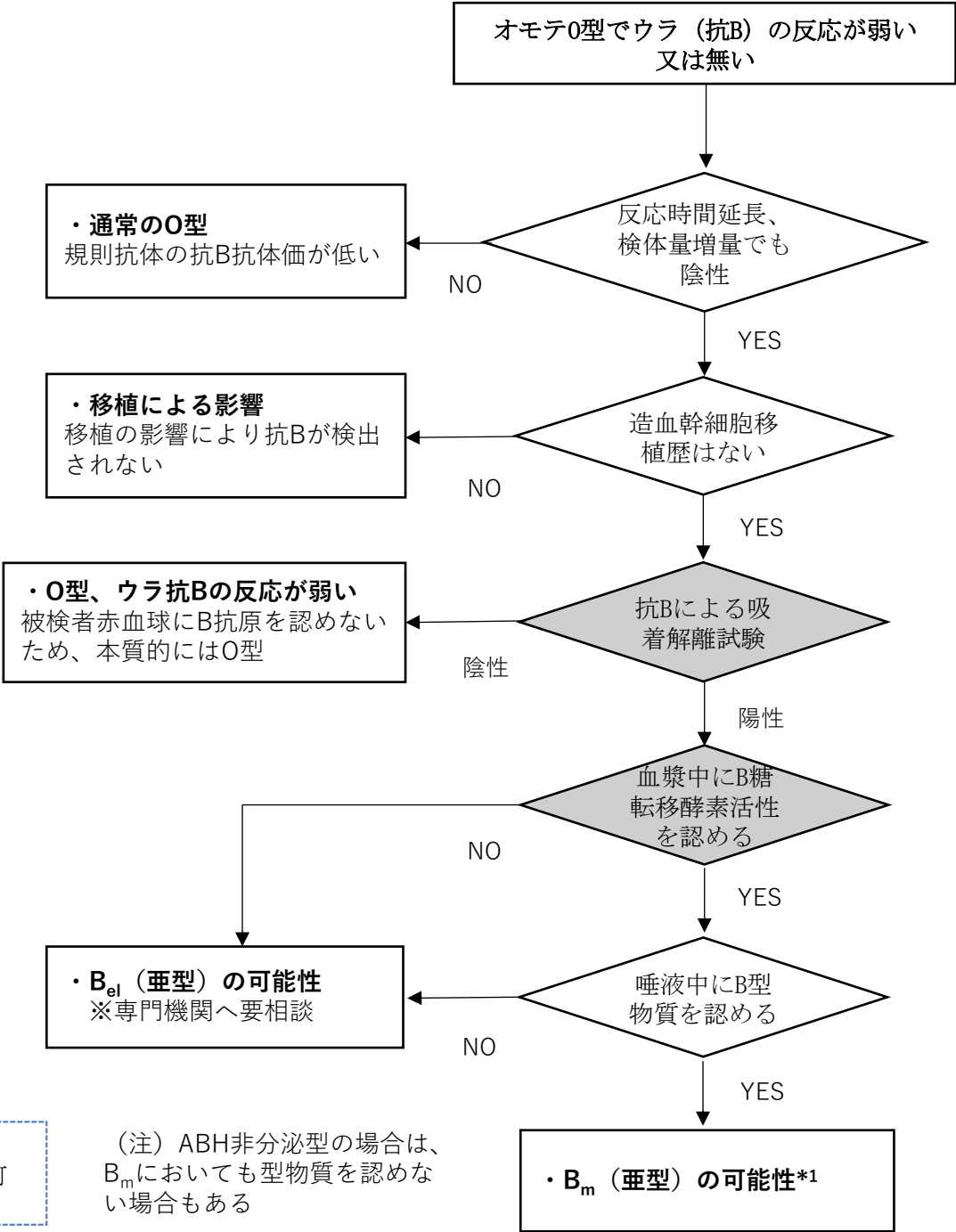


(補足)

\*1  
A (AB) の混在割合が1%以下のB/A又は  
B/ABキメラの可能性は否定できない

(注) ABH非分泌型の場合は、  
AmBにおいても型物質を認め  
ない場合もある

# 検査フローG



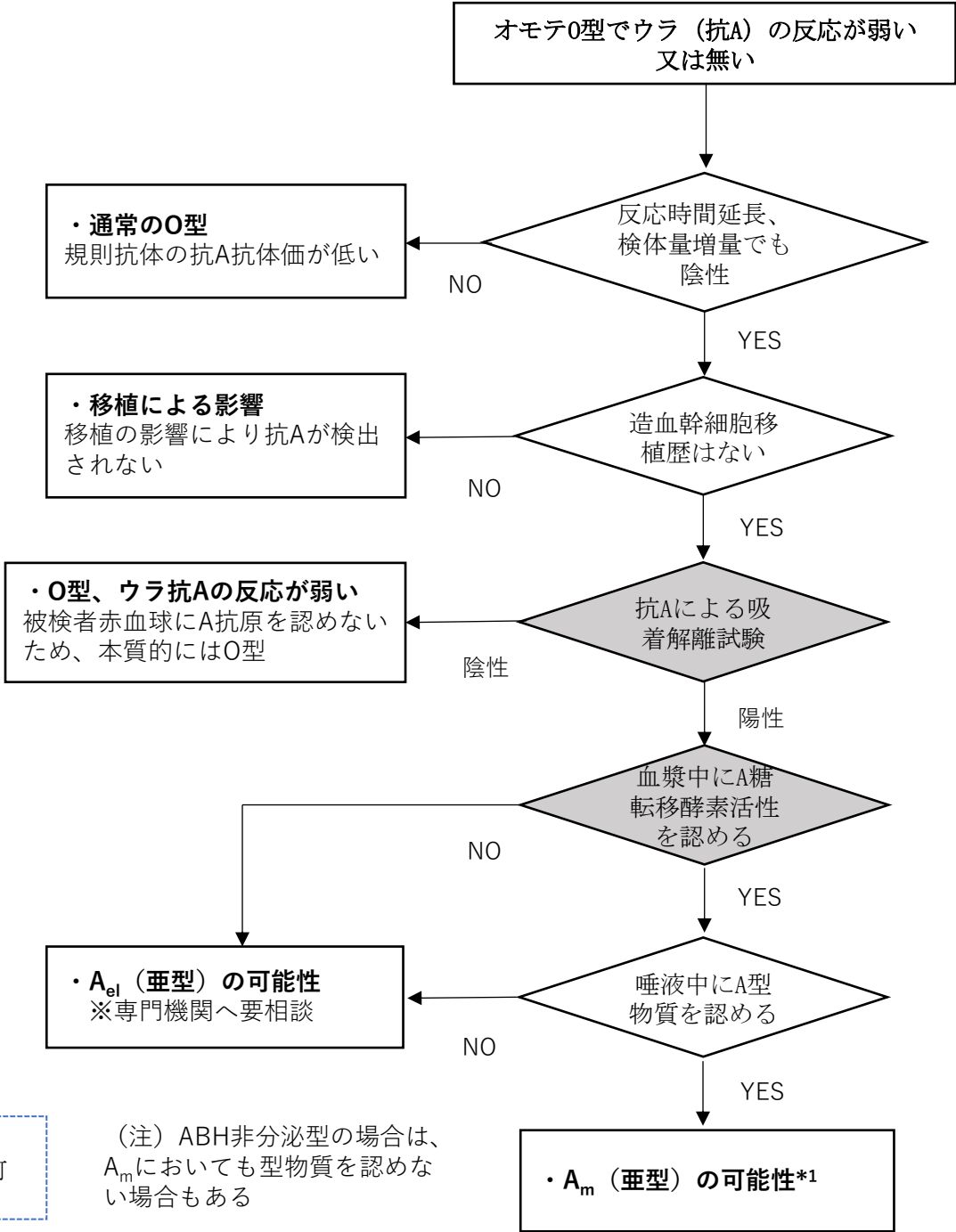
(補足)

\*1  
Bの混在割合が1%以下のO/Bキメラの可能性は否定できない

(注) ABH非分泌型の場合は、  
B<sub>m</sub>においても型物質を認めない場合もある



# 検査フローH



（補足）

\*1  
Aの混在割合が1%以下のO/Aキメラの可  
能性は否定できない

（注） ABH非分泌型の場合は、  
A<sub>m</sub>においても型物質を認めない  
場合もある